

# 7031 S / 7031 S IP65

устройства лазерной маркировки CO<sub>2</sub> ■ ■ ■



## Наши технологии ■ ■ ■

Компактный и модульный скрайбирующий лазер CO<sub>2</sub> обеспечивает непрерывную высококачественную маркировку продукции (текст, различные данные, одномерные и двумерные штрих-коды). Данная версия мощностью 30 Ватт является идеальным решением для задач высокоскоростной маркировки от 1 до 3 строк.

Модель 7031 предназначена для применения в производственных средах с наиболее суровыми требованиями. Модель 7031 S обеспечивает надежную контрастную маркировку с расширенными возможностями на тонких ПЭТ-бутылках без пропусков и перфорации бутылок для наиболее быстрых производственных линий в сфере производства напитков.

## Преимущества ■ ■ ■

**Производительность** – новейшая технология с длиной волны 9,3 мкм, обеспечивающая отличное качество и контрастность печати на ПЭТ и производительность до 1 200 изделий в минуту без необходимости во внешнем охлаждении (не требуется подвода воздуха либо воды).

**Минимальное время простоев** – модульная концепция охлаждения, обеспечивающая оптимальную производительность лазера, повышение надежности источника лазерного излучения и уменьшение эксплуатационных издержек (отсутствие воздушного охлаждения).

**Модульность** – инновационная модульная конструкция, состоящая из 3 отдельных компонентов: контроллер, кабель и лазерная головка. Самая компактная и надежная лазерная головка с ориентацией лазерного луча 0° и 90° и сверхгибкий соединительный кабель (6 или 9 метров).

**Простота** – большой дисплей точного отображения (WYSIWYG) с сенсорным экраном, интуитивно-понятными пиктограммами и быстрым вызовом функций, обеспечивающий удобство в эксплуатации. Простота доступа к функциям безопасности, таким, как кнопка аварийной остановки, USB-порт для обеспечения удобства загрузки сообщений и интерфейс Ethernet.

**Универсальность** – широкий выбор линз и диод, показывающий положение луча лазера, обеспечивают эффективную интеграцию в линию и возможность маркировки нескольких изделий.



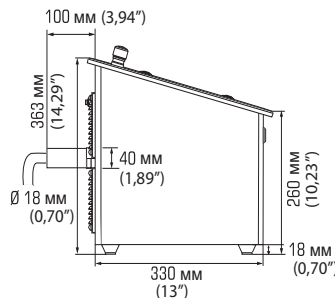
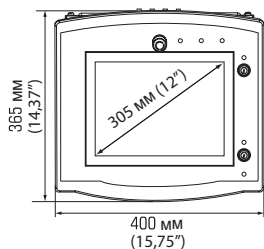
markem·imaje

the team to trust ■ ■ ■

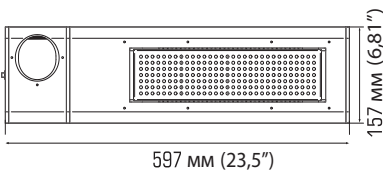
## Возможности печати

- Особая длина волны 7031S гарантирует более контрастную маркировку ПЭТ-бутылок. Широкий выбор шрифтов позволяет легко менять вид вводимой информации в соответствии с индивидуальными требованиями заказчика. Даже при изменении положения продукта на конвейере (+/- 10 мм\*) качество кодировки остается высоким. Эта новая технология является наиболее эффективной для маркировки ПЭТ-бутылок. Она характеризуется меньшими затратами энергии, меньшей глубиной прожига (максимум до 20 мкм) и возможностью маркировки на более высоких скоростях
- Скорость производственной линии (макс.): 450 м/мин\*
- Скорость маркировки (макс.): 1 500 знаков/с
- Кодировка неподвижных или движущихся изделий
- Количество строк текста: не ограничено
- Высота знаков: от 1 до 100 мм
- Логотипы, графика, одномерные и двумерные штриховые коды (Datamatrix)
- Векторизованные шрифты, совместимые с TrueType, расширенные знаки
- Особые шрифты для тонких материалов
- Зона кодировки и фокусное расстояние (стандартное, в мм): 120 x 120 / фокус.расст. 175

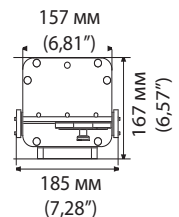
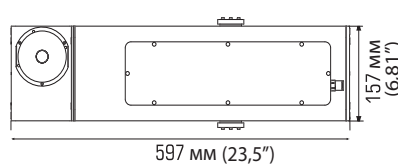
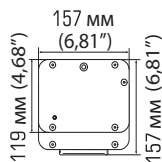
## Корпус принтера Imaje 7031 S



## Лазерная головка 7031 S



## Лазерная головка 7031 S IP65



\*Зависит от объема и сложности сообщения, а также характера маркируемой поверхности

\*\*Зависит от варианта лазерной головки

Для получения более подробной информации посетите [www.markem-imaje.com](http://www.markem-imaje.com)



Мы сохраняем право на изменение конструкции и/или характеристик наших изделий без уведомления.

## Эксплуатация

- Цветной сенсорный экран 12 дюймов с отображением WYSIWYG
- Виртуальная клавиатура QWERTY или AZERTY
- Передвижение по пиктограммам со встроенной оперативно-доступной помощью
- Память хранения сообщений 256 мегабайт
- Загрузка сообщений через порт USB
- Обновление программного обеспечения через карту Compact Flash
- Быстрое соединение и отсоединение лазерной головки и дополнительных аксессуаров (фотоэлемента, тахометра, сигнального устройства)
- Соединение RS-232/422, интерфейс Ethernet, 26 конфигурируемых вводов/выводов (10 вводов / 16 выводов)

## Аксессуары

- Пыле- и газоуловитель
- Стойка лазерной головки
- Комплект для защиты линз от пыли и влаги
- Защитная труба
- Фотоэлемент
- Тахометр
- Сигнальное устройство (24 В)

## Основные характеристики

- Вес печатающей головки: 14 кг
- Вес корпуса принтера: 20 кг
- Длина соединительного кабеля: 6 м
- Корпус принтера: нержавеющая сталь
- Печатающая головка: алюминий (обработка поверхности соответствует нормам пищевой промышленности)
- Класс защиты от проникновения пыли/влаги: IP54
- Система внешнего охлаждения с помощью воздуха или воды не требуется
- Рабочая температура: от 5° С до 40° С\*\*
- Влажность: от 10 до 90 % без конденсации
- Электропитание: 85-265 В с автоматическим переключением; частота 47/63 Гц
- Энергопотребление: 6 А; 660 ВА

## Опции

- Лазерная головка с классом защиты от проникновения пыли и влаги IP65 (требует производственного воздуха)
- Зона кодировки и фокусное расстояние (в мм):
  - Линза 70 x 70 / фокус.расст. 100
  - Линза 105 x 105 / фокус.расст. 150
- Выход лазерного луча под углом 0°
- Соединительный кабель длиной 9 метров
- Соединительный кабель длиной 6 метров



Посланников пер., 9, стр. 3  
105005, Москва  
Тел.: (495) 225-81-40  
Факс (495) 225-81-41  
[www.markem-imaje.com](http://www.markem-imaje.com)



markem·imaje

A DOVER Company