

# 7031 / 7031 IP65

устройства лазерной  
маркировки CO<sub>2</sub>



## Наши технологии

Компактный и модульный CO<sub>2</sub> лазер обеспечивает непрерывную высококачественную маркировку продукции (текст, различные данные, логотипы, одномерные и двумерные штрих-коды). Данная версия мощностью 30 ватт является идеальным решением для нанесения высокоскоростной маркировки от 1 до 5 строк.

Модель 7031 предназначена для применения в производственных средах с наиболее неблагоприятными условиями. Данная высокопроизводительная векторная технология предназначена для печати на таких поверхностях, как покрытая краской бумага, окрашенные металлы или стекло в пищевой, фармацевтической промышленности, производстве напитков и средств личной гигиены.

## Преимущества

**Высокая производительность** – новейшая технология, обеспечивающая превосходное качество печати и производительность до 1 000 изделий в минуту и не требующая внешнего охлаждения (отсутствует необходимость в воздухе или воде).

**Минимальное время простоев** – концепция охлаждения, обеспечивающая оптимальную производительность лазера, повышение надежности источника лазерного излучения и уменьшение эксплуатационных издержек (отсутствие воздушного охлаждения).

**Модульность** – инновационная модульная конструкция, состоящая из 3 отдельных компонентов: контроллер, кабель и лазерная головка. Самая компактная и надежная лазерная головка с ориентацией лазерного луча 0° и 90° и сверхгибкий соединительный кабель (6 или 9 метров).

**Простота** – большой дисплей точного отображения (WYSIWYG) с сенсорным экраном, интуитивно-понятными пиктограммами и быстрым вызовом функций, обеспечивающий удобство в эксплуатации. Простота доступа к функциям безопасности, таким, как кнопка аварийной остановки, USB-порт для обеспечения удобства загрузки сообщений и интерфейс Ethernet.

**Универсальность** – широкий выбор линз и диод, указывающий положение луча, для обеспечения эффективной интеграции в линию и возможности маркировки нескольких изделий.



markem·image

the team to trust

## Возможности печати ■ ■ ■

- Скорость производственной линии (макс.): 300 м/мин\*
- Скорость маркировки (макс.): 1 000 знаков/с
- Кодировка неподвижных или движущихся изделий
- Количество строк текста: не ограничено
- Высота знаков: от 1 до 100 мм
- Логотипы, графика, одномерные и двумерные штриховые коды (Datamatrix)
- Векторизованные шрифты, совместимые с TrueType, расширенные знаки
- Особые шрифты для тонких материалов
- Зона кодировки и фокусное расстояние (стандартное, в мм): 105 x 105 / фокус.расст. 150

## Эксплуатация ■ ■ ■

- Цветной сенсорный экран 12 дюймов с отображением WYSIWYG
- Виртуальная клавиатура QWERTY или AZERTY
- Передвижение по пиктограммам со встроенной оперативнодоступной помощью
- Память хранения сообщений 256 мегабайт
- Загрузка сообщений через порт USB
- Обновление программного обеспечения через карту Compact Flash
- Быстрое соединение и отсоединение лазерной головки и дополнительных аксессуаров (фотоэлемента, тахометра, сигнального устройства)
- Соединение RS-232/422, интерфейс Ethernet, 26 конфигурируемых вводов/выводов (10 вводов / 16 выводов)

## Основные характеристики ■ ■ ■

- Вес печатающей головки: 14 кг
- Вес корпуса принтера: 20 кг
- Длина соединительного кабеля: 6 м
- Корпус принтера: нержавеющая сталь
- Печатающая головка: алюминий (обработка поверхности соответствует нормам пищевой промышленности)
- Класс защиты от проникновения пыли/влаги: Корпус принтера: IP54
- Система внешнего охлаждения с помощью воздуха или воды не требуется
- Рабочая температура: от 5° C до 40° C\*\*
- Влажность: от 10 до 90 % без конденсации
- Электропитание: 85-265 В с автоматическим переключением; частота 47/63 Гц
- Энергопотребление: 6 А; 660 ВА

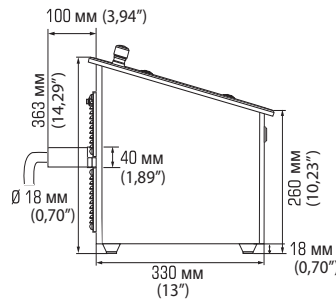
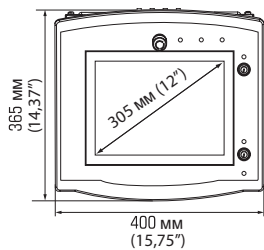
## Аксессуары ■ ■ ■

- Пыле- и газоуловитель
- Стойка для печатающей головки
- Комплект для защиты линз от пыли и влаги
- Защитная труба
- Фотоэлемент
- Тахометр
- Сигнальное устройство (24 В)

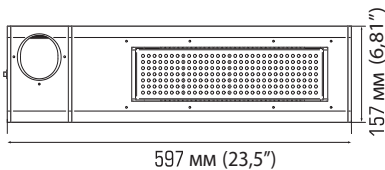
## Опции ■ ■ ■

- Лазерная головка 7031 с классом защиты от проникновения пыли и влаги IP65 (требуется производственный воздух)
- Зона кодировки и фокусное расстояние (в мм):
  - Линза 70 x 70 / фокус.расст. 100
  - Линза 105 x 105 / фокус.расст. 150
  - Линза 120 x 120 / фокус.расст. 175
  - Линза 140 x 140 / фокус.расст. 200
  - Линза 155 x 155 / фокус.расст. 225
- Выход лазерного луча под углом 0°
- Соединительный кабель длиной 9 метров
- Соединительный кабель длиной 6 метров

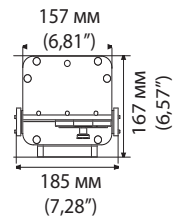
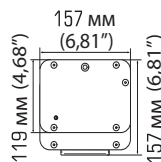
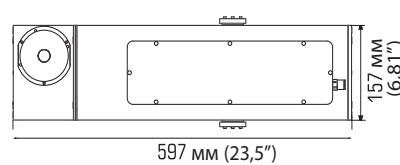
### Корпус принтера 7000



### Лазерная головка 7031



### Лазерная головка 7031 IP65



\*Зависит от объема и сложности сообщения, а также характера маркируемой поверхности

\*\*Зависит от варианта лазерной головки

Для получения более подробной информации посетите [www.markem-imaje.com](http://www.markem-imaje.com)



Мы сохраняем право на изменение конструкции и/или характеристик наших изделий без уведомления.



Посланников пер., 9, стр. 3  
105005, Москва  
Тел.: (495) 225-81-40  
Факс (495) 225-81-41  
[www.markem-imaje.com](http://www.markem-imaje.com)



A DOVER Company

фотографии: Ginko  
Отпечатано во Франции - A1