

SmartDate X40 / SmartDate X40-IP

Термотрансферные кодировщики ■ ■ ■



Задача компании Markem-Imaje:

больше полезных свойств для потребителя!

При разработке модели SmartDate X40 компания Markem-Imaje уделила основное внимание экологичности и снижению общей стоимости эксплуатации оборудования, продолжая, таким образом, устанавливать новые уровни стандартов в технологии термотрансферной печати. Принтер SmartDate X40 – это современное решение в области маркировки, обладающее такими преимуществами, как долгосрочное снижение издержек, экологичный дизайн, увеличенное время безотказной работы и улучшенные показатели производительности линии даже при неблагоприятных условиях эксплуатации.

Снижение издержек

- Большой ассортимент риббонov, шириной от 20 мм до 55 мм, позволяет оптимизировать использование ленты.
- Включает программное обеспечение CoLOS® Create 5.0 с функцией автоматической оптимизации расхода ленты.
- Запатентованные функции по экономии ленты помогают уменьшить ее расход.
- Более экономичная печатающая головка шириной 32 мм (стандартная – 53 мм) для производств, где используются ленты шириной менее 35 мм (опция).
- Стандартная лента длиной 1100 м сокращает время на замену расходных материалов и уменьшает затраты на каждый отпечаток.



Оптимизация работы

- Вывод на экран в реальном времени сведений о готовности принтера, состоянии ленты и обнаружении «мертвых точек».
- Стандарт длины ленты 1100 м для большей производительности.
- Функция интеллектуального ввода данных облегчает управление устройством и уменьшает количество ошибок.
- Интуитивно понятное программное обеспечение CoLOS® Create 5.0 для создания сообщений.

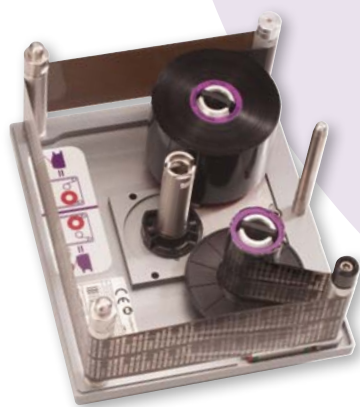


Высокие показатели печати

- «Умная» печатающая головка с автоматической настройкой и функцией обнаружения «мертвых точек» для оптимального качества печати.
- Функция рекламной кодировки позволяет печатать уникальный код на каждой упаковке (опция).
- Скорость печати до 600 мм/с.
- Высокое разрешение печати: 300 точек на дюйм.

Безотказность и надежность

- Непревзойденная гарантия на печатающую головку*.
- Отсутствие необходимости профилактических осмотров благодаря надежным функциям, включающим прямой привод ленты и улучшенную конструкцию кассеты при полном отсутствии снаниваемых деталей.
- Безотказность оборудования 99,6%** без необходимости технического обслуживания благодаря стандартной ленте длиной 1100 м.
- Функция IP-защиты для неблагоприятных условий эксплуатации и частой очистки водой под давлением (опция).



Экологичность

- Потребление воздуха снижено до 0,4 мл/цикл при давлении 2,5 бар.
- Энергопотребление снижено до 50%.
- Благодаря новому стандартному типу ленты ее расход сокращен на 20%.
- Энергосберегающие функции контроллера улучшают энергоэффективность.


markem·imaje
a DOVER company

Характеристики принтера

- Скорость печати:
 - Прерывистая: до 600 мм/с
 - Непрерывная: 10-600 мм/с
- Область печати:
 - Прерывистая: 53 мм или 32 мм x 75 мм
 - Непрерывная: 53 мм или 32 мм x 100 мм
- Характеристики печати:
 - Автоматическая настройка печатающей головки
 - Обнаружение «мертвых точек»
 - Принтер непрерывной и прерывистой печати
 - Легкая перенастройка с левостороннего крепления на правостороннее без дополнительных деталей
 - Средний зазор между отпечатками 0,5мм
 - Автоматическая печать номера смены и серийных номеров
 - Выбор изменяемых полей для ввода пользовательских буквенно-цифровых данных
- Режим экономии ленты:
 - Радиальный сдвиг
 - Шахматный режим
 - Множественная печать
 - Отрицательная протяжка ленты
- Характеристики печати: полная поддержка шрифтов True Type, включая символы и знаки, не входящие в состав гарнитуры Roman. Печать времени и дат в режиме реального времени и автоматическое обновление дат срока годности; штрих-коды: ITF, Code 39, Code 128, EAN 128, EAN 8, EAN 13, UPC A, UPC E, RSS linear, PDF 417, ID Matrix, QR и поддержка штрих-кодов Composite RSS

Эксплуатация

- Пользовательский интерфейс: монохромный или цветной пользовательский интерфейс на сенсорном ЖК-дисплее для выбора изображений, ввода переменных данных, диагностики и настройки системы
- Функция основного/подчиненного устройства позволяет основному устройству контролировать до 4 подчиненных принтеров
- Предварительный просмотр сообщения, отображение в режиме точного времени печатных возможностей, выраженных в часах и количестве отпечатков
- Полная диагностика
- Надежные светодиодные индикаторы состояния на принтере
- Схема установки рулонов ленты для ускорения замены
- Аппаратный интерфейс:
 - Входы: «Запуск печати» и 1 конфигурируемый вход
 - Выходы: неисправность, предупреждение и 2 конфигурируемых значения
- Программный интерфейс:
 - USB для загрузки изображений, настроек и файлов данных
 - Стандарты связи RS232, Ethernet
 - Протоколы связи для ПК, ПЛК и упаковочных машин, включая полнофункциональный веб-сервер дистанционного управления

Программное обеспечение

- В комплект поставки также входит программное обеспечение для разработки простых сообщений CoLOS® Create 5.0, совместимое с CoLOS® Create Pro и Enterprise, не ниже версии 4

Прочие характеристики

- Расходные материалы: термотрансферная лента разных типов и цветов
- Максимальная длина ленты: 1100 м
- Минимальная ширина ленты: 20 мм
- Максимальная ширина ленты: 55 мм
- Масса:
 - Принтер: 7,8 кг
 - Цветной контроллер: 4,5 кг
 - Традиционный контроллер: 4,0 кг
- Электропитание: 90-264 В с автоматической коммутацией; частота 47/63 Гц; мощность 150 ВА
- Подача воздуха: 6 бар/90 фунт/кв. дюйм(максимум), сухой, без загрязнений
- Расход воздуха: • снижен до 0,4 мл/цикл при давлении 2,5 бар
- Интервал рабочих температур: 0-40°C
- Влажность: 10-90%, без конденсации

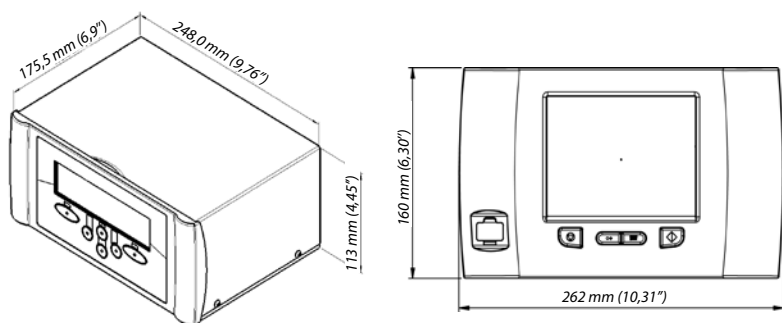
Дополнительные возможности

- Традиционный блок пользовательского интерфейса
- Функция IP-защиты для полной очистки устройства водой под давлением
- Благодаря блоку управления обеспечивается простое подключение устройства

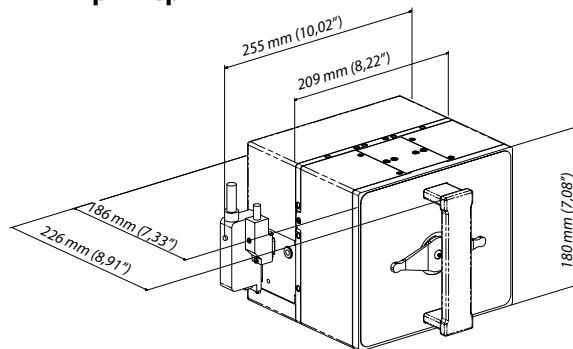
Аксессуары

- Монтажный кронштейн
- Тахометры
- Набор IP-защиты для установленных принтеров SmartDate X40

Контроллер



Принтер



Для получения более подробной информации посетите www.markem-imaje.ru



Компания сохраняет право на изменение конструкции и/ или характеристик изделий без предварительного уведомления.